

Персонально ваша!

Автор проекта **Максим МАКСИМЕНКО**
Исполнение дизайн-студии **NOTA BENE**

Текст **Владимира ФИЛИМОНОВА**

Идеальная квартира должна стремиться к гармонии между функциональностью и декоративностью. На пути к этому идеалу – масса препятствий, начиная с неудачной планировки и заканчивая вкусовщиной. Как избежать подводных камней? Готовых рецептов не существует, в дизайне как в медицине – каждый случай индивидуален. И, также как в медицине, последствия неудачных экспериментов обходятся довольно дорого. Наша рубрика призвана хотя бы отчасти помочь избежать лишнего и обратить внимание на необходимое. А заодно – примерить на себя тот или иной стиль и прикинуть, во что обходится современный интерьер.

На этот раз мы имеем дело с двухкомнатной квартирой площадью 64 квадратных метра. Если не брать во внимание конусообразную форму самого жилища, то и размеры, и расположение комнат довольно типичны – все помещения выходят на одну сторону, кухня, гостиная и спальня последовательно «нанизаны» на линию коридора. Эта типичность была разрушена в процессе перепланировки, призванной, как водится, устранить «узкие» места начального проекта. В нашем случае это небольшие по площади санузел и ванная, а также отсутствие места под централизованное складирование вещей. С первым, в принципе, можно смириться, вторую проблему решить с помощью расставленных по всем комнатам шкафов, но это не отвечает концепции создания комфортного жилища. Ведь настоящий комфорт – это удобство без компромиссов.

Основное планировочное решение заключалось в создании открытого гостевого пространства кухни-гостиной с использованием площади коридора под функциональные нужды. Проход между коридором и кухней был заложен, а образовавшийся «аппендикс» отошел к объединенной территории ванной и туалета. Кухня и гостиная сообщаются напрямую, их разделяет лишь раздвижная дверь. За счет заложенного участка стены кухня приобрела дополнительное место для рабочей зоны, что, в свою очередь, высвободило место для столовой.



Дверь в спальню также перенесли – из коридора в гостиную. С одной стороны, гостиная стала проходной комнатой, но «проходимость» на этом участке заведомо невысока и не нарушает целостности гостиной. Зато в спальне появилась возможность оборудовать полноценный гардероб. Кроме того, здесь появилась и рабочая зона, выделенная подиумом у окна. Балкон также включен в пространство квартиры – утепленный и лишенный оконной рамы со стороны комнаты, он превратился в бар, а подоконник стал барным столиком.

Декор квартиры представляет собой современный функ-

циональный стиль с заметными, хорошо читаемыми нотами ар деко. Подобный микс способен удовлетворить жильцов, желающих придать дому некоторый налет историзма при сохранении всех преимуществ современного интерьера вроде раздвижных дверей-шкафов, легко моющихся отделочных материалов и общей открытости, свободы от лишней мебели.

Угол гостиной, в котором разместился домашний кинотеатр, специально закруглен, дабы избежать акцента на угол и задать некую общую плавность пространства. Стена за диваном, в противовес плавности, сделана в виде расчерченного на ква-

драты панно, что подчеркивает графичность интерьера. Кухня, отделенная от гостиной раздвижной дверью из белого матового стекла, обладает ярко выраженными историческими стиливыми мотивами, переданными в кухонном гарнитуре, столовой мебели, люстре.

Спальня также представляет собой оригинальную смесь историчной художественности и современной функциональности. Вся квартира наделена индивидуальными чертами, персональной узнаваемостью, что всегда особо ценилось среди людей, ищущих свой интерьер, отличный от типовых предложений. ■

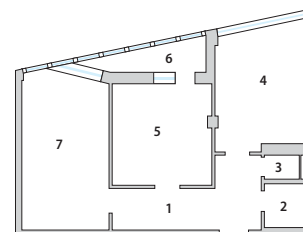
▲ «Диванная» часть гостиной выполнена в более темных тонах, чем противоположная стена. В этом заключен тонкий расчет: различные цветовые решения делают интерьер разнообразным, при этом основную часть визуальных контактов берет на себя более светлая часть, зрительно расширяющая помещение.

КОММЕНТАРИЙ АВТОРА ПРОЕКТА

Квартира имеет современную свободную планировку. Во многом благодаря активному сотрудничеству нам удалось найти практичные и вместе с тем красивые интерьерные решения. Желанием Заказчика было приблизиться к классике, однако современная структура квартиры, высота потолков не позволила сильно углубиться в классические решения. Поэтому данный интерьер отражает современный вид на традиционный интерьер, современный вид на традиционный интерьер.



Максим Максименко,
арт-директор дизайн-студии NOTA BENE

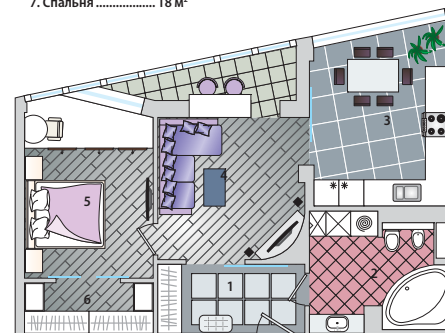


▲ ЭКСПЛИКАЦИЯ
ДО ПЕРЕПЛАНИРОВКИ

Общая площадь.....	64,2 м ²
1. Прихожая.....	9,9 м ²
2. Ванная.....	2,9 м ²
3. Туалет.....	1 м ²
4. Кухня.....	15,3 м ²
5. Гостиная.....	13,3 м ²
6. Балкон.....	3,8 м ²
7. Спальня.....	18 м ²

▼ ЭКСПЛИКАЦИЯ
ПОСЛЕ ПЕРЕПЛАНИРОВКИ

Общая площадь.....	64,9 м ²
1. Прихожая.....	6,2 м ²
2. Санузел.....	9,2 м ²
3. Кухня.....	14,8 м ²
4. Гостиная.....	17,3 м ²
5. Спальня.....	13,5 м ²
6. Гардеробная.....	3,9 м ²





▲► Признаки кухонной «классики»: проем над плитой оформлен сводом, характерным для традиционного очага и даже холодильник буквально вписан в форму классического кухонного шкафа наших прабабушек. Также обращает на себя внимание и форма гарнитура, и его фурнитура, и рабочая столешница под натуральным камнем. Стол занял место возле окна, что также является типичным решением для «исторических» интерьеров.



ОРИЕНТИРОВОЧНЫЕ ЗАТРАТЫ ПО ПРОЕКТУ

ОТДЕЛОЧНЫЕ МАТЕРИАЛЫ

	Материал	Производитель	Кол-во/цена, в тыс. руб.	Стоимость, в тыс. руб.
Полы				
Прихожая	Керамогранит Galuchat light, 600x600 мм	REX, Италия	2,9 м ² /476	1 380,4
	Мозаика Orpus Romano, 20x20 мм	Bisazza, Италия	3,4 м ² /824	2 801,6
Санузел	Керамогранит Shade malva, 330x330 мм	Cerim, Италия	6,6 м ² /185	1 221
Кухня	Керамогранит Travertino Basalto R60L, 600x600 мм	Travertino, Италия	14,7 м ² /360	5 292
	Расшивка Riga oro giallo, 10x1000 мм	Bisazza, Италия	1,7 м ² /444	754,8
Гостиная, балкон, спальня, гардеробная	Доска паркетная Asacia Steamed, 1450x130x11 мм	Bauwerk, Швейцария	31,2 м ² /120	3 744
Спальня	Ковровое покрытие, ворс 15 мм	РБ	3,2 м ² /166,2	531,8
Потолки				
Все помещения	Подвесной потолок из ГКЛ, окрашенный в Hell-Weiss по Sararol 3d system	Sararol, Германия	57,4 м ² /38	2 181,2
	Натяжной потолок Beige arum 02015	Barrisol, Франция	7,3 м ² / 56	408,8
	Декоративный карниз, арт. 1.50.160	Европласт, РФ	12,7 м.п. (7 шт.)/47	329
	Декоративный карниз, арт. 1.50.170	Европласт, РФ	22,7 м.п. (12 шт.)/51	612
	Декоративный карниз, арт. 1.50.180	Европласт, РФ	8,5 м.п. (5 шт.)/93	465
Стены				
Прихожая	Обои Travertin VP 633 02	Elitis, Франция	3,8 м ² (1 рул.)/606	606
	Обои Zanzibar Vegetal VP 63222	Elitis, Франция	8,0 м ² (1 рул.)/606	606
	Декоративный молдинг, арт. 1.51.304	Европласт, РФ	5,1 м.п. (3 шт.)/43	129
Санузел	Мозаика MK GL	Bisazza, Италия	5,3 м ² /1 028	5 448,4
	Мозаичное панно Winter flowers pink	Bisazza, Италия	6,3 м ² /7 612	7 612
	Плитка Shade Malva, Cipria, 1000x330 мм	Cerim, Италия	27,8 м ² /404	11 231
Кухня	Обои под окраску текстура «паутинка»	Wellton, РБ	5,8 м ² /4,95	28,7
	Краска Jade 85 3d system	Sararol, Германия	5,8м ² (2 н.)/32	64
	Обои Grush Gala, арт.61 846	Marburg, Германия	5,8 м ² (1 рул.)/525	525
	Плитка Wallrus Ecru, 100x100 мм	Ceramica Sant'Agostino, Италия	3 м ² /205	615
Спальня	Зеркало с фаской, 450x450 мм	РБ	2,8 м ² /332	929,6
	Декоративный молдинг, арт. 1.51.308	Европласт, РФ	45,5 м.п. (23 шт.)/39	897



◀▲ Современная по компоновке спальня наполнена художественным декором в стиле ар деко. Обращает на себя устройство рабочей зоны в виде подиума возле окна. Такое расположение четко разделяет пространство, а также обеспечивает максимальное количество дневного света на рабочем столе. Художественным акцентом комнаты служит сегментированное панно за кроватью, частично оформленное зеркалами. Такой подход дает очень интересный визуальный эффект.

	Материал	Производитель	Кол-во/цена, в тыс. руб.	Стоимость, в тыс. руб.
Спальня	Краска Onyx 50 3d system	Sararol, Германия	5,4м² (2 п)/70	140
	Обои Abaca VP 43015	Elitis, Франция	9,5 м² (2 рул.)/404	808
	Обои Nacres VP 64004	Elitis, Франция	3,7 м² (1 рул.)/359	359
Гардеробная	Краска Onyx 50 3d system	Sararol, Германия	20,5 м² (4 п)/32	128
	Обои Lin mural RM 59004	Elitis, Франция	13 м² (3 рул.)/359	359
Гостиная	Обои Spase Odyssey RM 50102	Elitis, Франция	5,7 м² (2 рул.)/359	359
	Обои Spase Odyssey RM 50172	Elitis, Франция	3,2 м² (1 рул.)/375	375
	Декоративный молдинг, арт. 1.51.306	Европласт, РФ	15,4 м.п. (8 шт.)/35	280
	Деревянная декоративная планка, 40 мм, акacia	РБ	25 м.п./16,6	415
	Деревянный массив, 60x60 мм, акacia	РБ	0,3 м²/727	218
Всего				40 0042,7

ДВЕРИ С ФУРНИТУРОЙ

	Наименование	Производитель	Кол-во/цена, в тыс. руб.	Стоимость, в тыс. руб.
Прихожая	Дверь входная	Totum, Латвия	1 шт./2 358	2 358
Прихожая	Межкомнатная дверь, Ашгога 2	Impronta, Италия	3 шт./2 247	6 741
Санузел	Межкомнатная дверь, Ашгога 2	Impronta, Италия	3 шт./2 005	6 015
Спальня	Межкомнатная дверь, Ашгога 2	Impronta, Италия	3 шт./1 738	5 214
Кухня	Раздвижная дверь 1200x2300 мм	РБ Профиль Raumplus	1 шт./2 216	2 216
Гостиная	Раздвижная дверь, 1460x2300 мм	РБ Профиль Raumplus	1 шт./2 382	2 382
Спальня	Раздвижная дверь, 1570x2300 мм	РБ Профиль Senator	1 шт./1 967	1 967
Всего				26 893

ОСВЕТИТЕЛЬНЫЕ ПРИБОРЫ И ЭЛЕКТРОУСТАНОВОЧНОЕ ОБОРУДОВАНИЕ

	Наименование	Производитель	Кол-во/цена, в тыс. руб.	Стоимость, в тыс. руб.
Все помещения	Включатели	Jung, Германия	14 шт./28	392
	Розетки	Jung, Германия	38 шт./31	1 178
Санузел	Светильник	Gallery, Flaminia, Италия	1 шт./544	544
	Бра	Gallery, Flaminia, Италия	1 шт./192	192
	Встроенный галогеновый светильник для влажных помещений, d 8 см	Delta Light, Бельгия	7 шт./137	959
Гостиная	Люстра	Gallery, Италия	1 шт./14 249	14 249
	Подвесной светильник	Gallery Veronese S, Италия	2 шт./992	1 984



▲ Главное преимущество ванной – ее размеры, более девяти квадратных метров! Отделка функционально-художественная: плитку легко мыть, а на панно с розами – смотреть. Теплые тона отделки весьма уместны в этом помещении.

► Коридор, наоборот, уменьшился в размерах, но и оставшихся шести квадратных метров вполне достаточно. Особенно с учетом устройства полноценного платяного шкафа там, где раньше был вход в спальню.



	Наименование	Производитель	Кол-во/цена, в тыс. руб.	Стоимость, в тыс. руб.
Балкон	Бра	Delta Light, Бельгия	3 шт./128	384
Кухня	Люстра	LucienneMonique, Италия	1 шт./6 737	6 737
	Встроенный галогеновый светильник, d 8 см	Delta Light, Бельгия	8 шт./69	552
Спальня	Люстра	Marchettiluminaz, Италия	1 шт./7 232	7 232
	Встроенный галогеновый светильник, d 8 см	Delta Light, Бельгия	4 шт./69	276
	Настольный светильник	Marchettiluminaz, Италия	2 шт./912	1 824
Гардеробная	Потолочный светильник 434-AL	La Crew, Италия	1 шт./510	510
Всего				37 013

ПРЕДМЕТЫ И СПЕЦИАЛЬНЫЕ ДЕТАЛИ

	Наименование	Производитель	Кол-во/цена, в тыс. руб.	Стоимость, в тыс. руб.
Санузел	Раковина ZERO LIGHT	Catalano, Италия	1 шт./737	737
	Унитаз ZERO+	Catalano, Италия	1 шт./3 217	3 217
	Биде ZERO+	Catalano, Италия	1 шт./2 967	2 967
	Ванна RHEA16	Baltesco, Эстония	1 шт./5 226	5 226
Гостиная	Диван	Elganza, Италия	1 шт./29 760	29 760
	Журнальный столик	Tonin, Италия	1 шт./1 030	1 030
Балкон	Барный стул	Caltelan, Италия	2 шт./1 504	3 008
Кухня	Стол	Lifna, Италия	1 шт./4 108	4 108
	Стулья	Reflex, Италия	6 шт./2 416	14 496
Спальня	Кровать	Chelini, Италия	1 шт./9 168	9 168
	Прикроватные тумбы	Angelo Cappellini, Италия	2 шт./7 248	14 496
	Столик	Angelo Cappellini, Италия	1 шт./1 526	1 526
	Кресло	Angelo Cappellini, Италия	1 шт./1 916	1 916
Всего				87 527

ПРЕДМЕТЫ ИНТЕРЬЕРА НА ЗАКАЗ

	Материал	Производитель	Кол-во/цена, в тыс. руб.	Стоимость, в тыс. руб.
Прихожая	Встроенный шкаф	РБ	1 шт./2 261	2 261
Санузел	Встроенный шкаф бытовой	РБ	1 шт./2 200	2 200
	Тумба под раковину	РБ	1 шт./1 660	1 660
Гостиная	Тумба под ТВ	РБ	1 шт./1 385	1 385
	Фужерница, 2 линии	Hafele, Германия	1 шт./2 770	2 770
Кухня	Кухонный гарнитур с бытовой техникой	Aldo-moletta, Италия	1 шт./16 620	16 620
Гардеробная	Система платяных шкафов	РБ	1 шт./2 550	2 550
Всего				29 446

Расчет выполнен по усредненным расценкам магазинов и салонов Минска без учета подготовительных и отделочных работ, стоимости, транспортных расходов