



## Мера пересечения

Автор проекта Максим МАКСИМЕНКО  
 Исполнение дизайн-студии NОTА ВЕБЕР  
 Текст Владимира ФИЛИМОНОВА

Дом, родовое гнездо, предполагает обилие комнат и этажей. Вот и в этом проекте – три этажа. На первом – холл, гараж, технические помещения, спортзал и гостевая спальня. Мы решили их не показывать – архитектура и дизайн здесь стандартны. При этом каждый хозяин устроил бы все по-своему, так что другим – не наука. Зато второй этаж с полным набором жилых помещений, а также мансарду с библиотекой и кинозалом покажем во всей красе. Это и для владельцев домов любопытно, и в качестве большой квартиры вполне подойдет.

**И**так, второй этаж – именно здесь протекает основная часть жизни обитателей дома. Обычно разделение зон на гостевую и приватную происходит по принципу «гости – направо, хозяева – налево». Парадное пространство, как правило, объединяющее в себе кухню, столовую и гостиную, группируется в одной части дома, спальни и детские комнаты – в другой. Здесь же мы видим интересное планировочное решение – между собой разнесены не только эти функциональные зоны, но и детские с родительской спальней. Согласитесь, что вполне конкретный житейский смысл в этом, безусловно, есть.

По сути, весь этаж делится на четыре примерно равные части. Первая включает в себя холл с лестничным маршем и санузел – именно тут проходит пересечение трех функциональных зон. Направо – две детские комнаты, налево – спальня с гардеробной комнатой и собственным санузлом, прямо – гостиная, переходящая в кухню-столовую. При этом, заметьте, гостевое и приватные территории равноудалены друг от друга, а «прослойка» в виде гардероба и ванной надежно изолирует собственно спальню от той же кухни.

Мансардный этаж представляет собой единую релакс-зону, формально разделенную на библиотеку и кинозал. Библиотека, кстати, вполне годится и на роль кабинета. Кроме всего прочего, стоит отметить наличие второго света над гостиной, что наполняет нижнее помещение воздухом, а верхнее – светом, а также придает всему дому до-



полнительный элемент конструктивного единства.

Дом выдержан в излюбленном студией NOTA BENE современном функционализме, где «современный» означает последние тенденции дизайнерской моды без крайних ее проявлений, а «функционализм» – всестороннюю «обкатку» предложенных идей для достижения максимального комфорта обитателей дома. Такой подход прежде всего рационален и позволяет интерьеру на протяжении долгого времени оставаться нескудным, актуальным и – незаметным, не напрягающим.

Стилистические акценты четко распределены и дозированы. Гостиная сочетает в себе лаконичность, представительность и тепло используемых цветов и фактур. Кухня и столовая – это современный минимализм, чистые линии и пустые поверхности. В детских своя специфика – больше светлых тонов, яркие акценты. В спальне экологичный стиль пересекается с элементами ар деко, что дает в сумме легкий, спокойный, слегка артистичный интерьер. В мансарде тепло библиотеки-кабинета плавно перетекает в несколько богемную обстановку

кинозала, располагающую к созерцательному отдыху.

Основные объединяющие ноты дома – преимущественно теплые тона, использование различных фактур, продуманная, умеренная детализация. Нельзя сказать, что он выглядит пустым, но и перегруженным его интерьер не назовешь – значит, удалось найти необходимый баланс, в котором комфортно находиться. Также лишний раз отметим планировочное решение дома: пересечение равноудаленных функциональных зон – это из высшей архитектурной геометрии. ▀

▲ Визуальный образ гостиной формирует контраст бежевых оттенков пола, мебели и стен с белыми плоскостями, уходящими в «небо».



◀ ЭКСПЛИКАЦИЯ 2-го ЭТАЖА

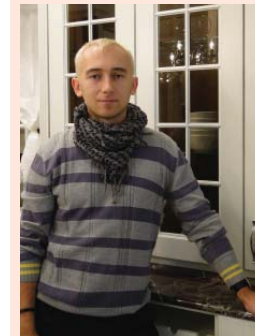
- Общая площадь... 179,7 м<sup>2</sup>
- 1. Лестничный узел... 7,7 м<sup>2</sup>
  - 2. Холл... 19,3 м<sup>2</sup>
  - 3. Детская... 22 м<sup>2</sup>
  - 4. Детская... 19,8 м<sup>2</sup>
  - 5. Санузел... 9,1 м<sup>2</sup>
  - 6. Спальня... 25,7 м<sup>2</sup>
  - 7. Гардеробная... 6,3 м<sup>2</sup>
  - 8. Санузел... 8,9 м<sup>2</sup>
  - 9. Кухня-столовая... 22,2 м<sup>2</sup>
  - 10. Гостиная... 38,7 м<sup>2</sup>



◀ ЭКСПЛИКАЦИЯ МАНСАРДЫ

- Общая площадь... 94,4 м<sup>2</sup>
- 1. Лестничный узел... 5,1 м<sup>2</sup>
  - 2. Холл... 32 м<sup>2</sup>
  - 3. Библиотека... 24,2 м<sup>2</sup>
  - 4. Кинозал... 33,1 м<sup>2</sup>

**КОММЕНТАРИЙ АВТОРА ПРОЕКТА**



Когда мы меняем вокруг себя обстановку, то зачастую запускаем «механизм перемен» и волшебным образом вдруг происходят те события, которых мы долго ждали и о которых мечтали. Интерьер это продолжение нас, гармония в

интерьере – это гармония внутри нас. Новый год и Рождество – это то самое время, в которое мы ожидаем перемен и свершения наших заветных желаний. Так будьте во всеоружии!

**Максим Максименко,**  
арт-директор дизайн-студии NOTA BENE



◀ Холл с видом на лестницу и двери, ведущие в санузел и спальню. Паркетная доска натуральных оттенков служит своеобразным связующим элементом всего дома, ее фактура, переходя на лестницу, «проникает» в мансарду.



◀▼ Кухня «огорожена» полуостровом, который не только разграничивает пространство столовой и кухни, но и заметно увеличивает рабочую зону последней. Светлые тона, прямые углы и кубические формы, спрятанная фурнитура создают минималистскую обстановку, а контраст матовых, гляцевых и зеркальных фактур вносит разнообразие.



#### ОРИЕНТИРОВОЧНЫЕ ЗАТРАТЫ ПО ПРОЕКТУ ОТДЕЛОЧНЫЕ МАТЕРИАЛЫ

	Материал	Производитель	Кол-во/цена, в тыс. руб.	Стоимость, в тыс. руб.
<b>Полы</b>				
Гостиная, холл, детская 1, детская 2, спальня, гардеробная	Доска паркетная Acacia Steamed	Vauwerk, Швейцария	133 м²/120	15 960
Кухня	Pietre del Levante Avorio, Beige, Teca 450x450, 600x600 мм	Sant'Agostino, Италия	22,2 м²/212	4 706
<b>Потолки</b>				
Детская 1	Натяжной потолок Malve aster 02052	Barissol, Франция	10,84 м²/56	607
Кухня, детская 1, детская 2, гостиная, холл, гардеробная	Подвесной потолок из ГКЛ, окрашенный воднодисперсионной краской Hell-weiss по Caparol 3d system	Caparol, Германия	190,6 м²/38	7 242,8
<b>Стены</b>				
Гостиная	Декоративная роспись	РБ	11,6 м²/ договорная	договорная
	Декоративный камень Каменистый пласт серый	Feodal, РБ	6,8 м²/91	619
	Декоративная штукатурка Kreos Fil pose TL444	Oikos, Италия	21,5 м²/30	645
	Окраска Ultrasatin, белый	Oikos, Италия	33,5 м² (4 л)/63	252
Кухня	Плитка Pietre del Levante Avorio 300x300 мм	Sant'Agostino, Италия	10,3 м²/190	1 957
	Декоративная штукатурка En Canto gold 35	Oikos, Италия	33,6 м²/27	907
Холл	Обои флизелиновые	Murella, Италия	41,7 м² (8 рул.)/90	720
	Окраска Ultrasatin, белый	Oikos, Италия	2,8 м² (1 л)/63	63
Детская 1	Деревянные панели, тон – белый дуб	На заказ, РБ	10,7 м² /200	2 140
	Обои декоративные	Harlequin, Англия	21,18 м² (4 рул.)/320	1 280
Детская 2	Окраска в Aprico 20 по Caparol 3d system	Caparol, Германия	22,0 м² (4 л)/32	128
	Обои New Classic	Eco, Швеция	22,9 м² (5 рул.)/265	1 325
Спальня	Окраска в Saphir 105 по Caparol 3d system	Caparol, Германия	17,5 м² (3 л)/32	96
	Декоративная штукатурка Ottochento effetto Antico B975 AN874	Oikos, Италия	35,7 м²/29	1 035
	Обои декоративные	Élitz, Франция	13,3 м² (2 рул.)/814	1 628
	Окраска Ultrasatin, белый	Oikos, Италия	3,1 м²(1 л)/63	63





◀ Рисунок с героями мультфильма «В поисках Немо» на дверцах встроенного шкафа служит ярким акцентом детской комнаты.

▼ С помощью декоративной перегородки спальня получила отдельную зону отдыха со столиком и зеркалом – чем не будуар для хозяйки? С обратной стороны перегородка также функционально «загружена» – телевизором. Люстры в стиле ар деко перекликаются с цветочными мотивами обоев.



	Материал	Производитель	Кол-во/цена, в тыс. руб.	Стоимость, в тыс. руб.
Гардеробная	Окраска в Опух 70 по Caparol 3d system	Caparol, Германия	29,28 м² (5 л/32)	160
<b>Всего</b>				<b>39 683</b>

#### ДВЕРИ С ФУРНИТУРОЙ

	Наименование	Производитель	Кол-во/цена, в тыс. руб.	Стоимость, в тыс. руб.
Детская 1, детская 2, спальня, гардеробная	Межкомнатная дверь Polis D6 890	Tre-P&Tre-Piu, Италия	6/480	2 880
Кухня	Раздвижная дверь	РБ	1/860	860
<b>Всего</b>				<b>3 740</b>

#### ОСВЕТИТЕЛЬНЫЕ ПРИБОРЫ И ЭЛЕКТРОУСТАНОВОЧНОЕ ОБОРУДОВАНИЕ

	Наименование	Производитель	Кол-во/цена, в тыс. руб.	Стоимость, в тыс. руб.
Все помещения	Включатели	Jung, Германия	33/28	924
	Розетки	Jung, Германия	83/31	2 573
Гостиная	Накладной галогеновый светильник d8 см	Delta Light, Бельгия	6/72,2	433,2
	Светильник подвесной	Delta Light, Бельгия	5/1 284,1	6 420,5
	Светодиодная лента	Slv, Германия	7/230,3	1 612,1
Кухня	Подвесной светильник	Vistosi, Италия	3/1 491,8	4 475,4
	Подвесной светильник	Flos, Италия	2/4 821	9 642
	Накладной светильник	Grok, Испания	3/717,9	2 153,7
Холл	Встроенный галогеновый светильник d8 см	Delta Light, Бельгия	4/72,2	288,8
	Накладной светильник	Vistosi, Италия	2/284,7	569,4
	Бра	Ligne Roset, Франция	3/653,8	1 961,4
Детская 1	Накладной светильник	AXOlight, Италия	2/1 328,8	2 657,6
	Торшер	LaCrew, Испания	1/1 062,7	1 062,7
Детская 2	Встроенный галогеновый светильник d8 см	Delta Light, Бельгия	2/72,2	144,4
	Накладной светильник Muse	Axo light, Италия	1/2 216,6	2 216,6
Спальня	Подвесной светильник	Italamp, Италия	2/4 619	9 238
	Бра	Italamp, Италия	3/1 177,9	3 533,7
	Настольный светильник	Vibia, Испания	2/2 044,2	4 088,4
	Точечный светодиод	Slv, Германия	3/80,7	242,1
Гардероб	Накладной светильник	LaCrew, Испания	1/531,3	531,3
<b>Всего</b>				<b>45 530</b>

#### ПРЕДМЕТЫ И СПЕЦИАЛЬНЫЕ ДЕТАЛИ

	Наименование	Производитель	Кол-во/цена, в тыс. руб.	Стоимость, в тыс. руб.
Гостиная	Камин ATRALINE Atraflam 750	Jotul, Франция	1/2 403	2 403
	Диванная группа с креслом	МЕХО, РБ	1/8 750	8 750
	Журнальный столик, 1000x1000 мм	МЕХО, РБ	1/1 210	1 210
Кухня	Обеденный стол	МЕХО, РБ	1/2 530	2 530
	Стулья	МЕХО, РБ	6/1 012,5	6 075
Холл	Пуф (диванетка)	МЕХО, РБ	1/560	560
	Консоль	МЕХО, РБ	1/1 850	1 850
	Кровать, 1200x1900 мм	МЕХО, РБ	1/1 867	1 867
Детская 1	Пуф	МЕХО, РБ	1/330	330
	Рабочее кресло	РБ	1/400	400
Детская 2	Кровать, 1200x1900 мм	МЕХО, РБ	1/2 639	2 639
	Рабочее кресло	РБ	1/400	400
Спальня	«Живое» кресло, Ультра	«Живые кресла», РБ	1/328	328
	Кровать	МЕХО, РБ	1/3 183	3 183



◀ Библиотека, несмотря на внушительную площадь, сохраняет ощущение камерности и уюта. Виною тому темные, приглушенные тона, низкая мебель, обилие дерева.

▼ Кинозал создан с намеком на восточный стиль, о чем свидетельствуют сводчатые стены и обилие подушек. Оригинальный акцент – светильники от потолка до пола.



	Наименование	Производитель	Кол-во/цена, в тыс. руб.	Стоимость, в тыс. руб.
Спальня	Тумбы	МЕХО, РБ	2/493,5	987
	Диван	МЕХО, РБ	1/3 601	3 601
	Пуф	МЕХО, РБ	1/206	206
	Консольный столик	МЕХО, РБ	1/1 539	1 539
	Зеркало	МЕХО, РБ	1/607	607
<b>Всего</b>				<b>39 465</b>

#### ПРЕДМЕТЫ ИНТЕРЬЕРА НА ЗАКАЗ

	Материал	Производитель	Кол-во/цена, в тыс. руб.	Стоимость, в тыс. руб.
Гостиная	Гостиняя группа с тумбой под ТВ	РБ	1/4 212	4 212
Кухня	Кухонная группа со встроенной техникой	РБ	1/49 842	49 842
	Витрина с тумбой	РБ	1/3 980	3 980
Детская 1	Стол рабочий с тумбами	РБ	1/4 790	4 790
	Шкаф для книг	РБ	1/1 806	1 806
Детская 2	Встроенный платяной шкаф	РБ	1/4 050	4 050
	Стол рабочий с тумбами	РБ	1/4 563	4 563
	Книжная полка	РБ	1/437	437
Гардеробная	Встроенный шкаф	РБ	1/3 970	3 970
	Система хранения для гардеробной	РБ	1/3 400	3 400
<b>Всего</b>				<b>81 050</b>

Расчет выполнен по усредненным расценкам магазинов и салонов Минска без учета подготовительных и отделочных работ, стоимости, транспортных расходов.