



Круговое движение



Дизайн Максима МАКСИМЕНКО

Текст Олега ВЛАДИМИРОВА
Фото Александра СТАЛЬМАХОВА



Любая история с чего-то начинается. Эта могла бы начаться так: «Все уродливые интерьеры уродливы одинаково, все красивые интерьеры красивы по-разному...». Но начнем по-другому – с ванной комнаты. Ванна и душевая кабина разделили пристрастия хозяев новой квартиры, которым хотелось и того, и другого. Мечта, как это часто бывает, поначалу казалась несбыточной – ванная небольшая, и оба предмета желаний там не помещались. Пришлось бы чем-то жертвовать, история эта имела бы другой конец и вряд ли бы попала на страницы журнала. Но как Голливуд из любой истории извлечет хэппи-энд, так и наши авторы из студии «Nota Bene» придумали сценарий, согласно которому все и развивалось...

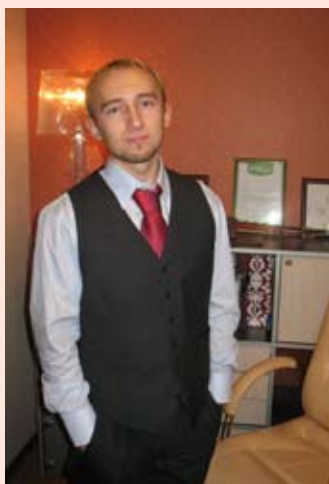
Кто сказал, что ванную комнату нельзя увеличить в размерах? Вопрос в том, за счет чего. Как правило, фантазия редко идет дальше объединения санузла и ванной комнаты. В случае, когда они и без того вместе, под дизайнерский нож попадают смежные помещения. Беда только в том, что подобное перепозиционирование способно нанести ущерб квартире в целом. Вот и здесь единственно возможное увеличение площади ванной – за счет коридора – обрезало все коммуникации со спальней.

Оставалось либо отказаться от затеи, либо искать иное, комплексное решение. По принципу

игры в пятнашки оно пришло совсем с другой стороны – вход в спальню стал возможным через... кухню! Чтобы лишить эту идею сомнительной экстравагантности, кухонный вариант легким движением дизайнерской руки завертел всю квартиру и выдал нечто свежее, оригинальное, удобное.

Итак, посередине квартиры располагается сквозное помещение кухни. Слева – зал, обойдя который можно попасть в нее с другой стороны. Если же пройти мимо барной стойки, то коридор выведет вас прямоком в спальню, дверь из которой ведет в просторную ванную комнату, оборудованную и ванной, и душевой кабиной. Но это

КОММЕНТАРИЙ ДИЗАЙНЕРА



Важно отметить, что эта квартира делалась для совершенно конкретных людей, их характеров, образа жизни, взаимоотношений. Мы изначально четко представляли себе требования семьи и вписали их в образ будущего жилища. Круговое движение, реализованное здесь, подойдет далеко

не всем, оно хорошо для двух любящих и понимающих друг друга людей. Нестандартная концепция романтического минимализма позволила при максимальной функциональности небольших помещений сохранить чувственность в интерьере.

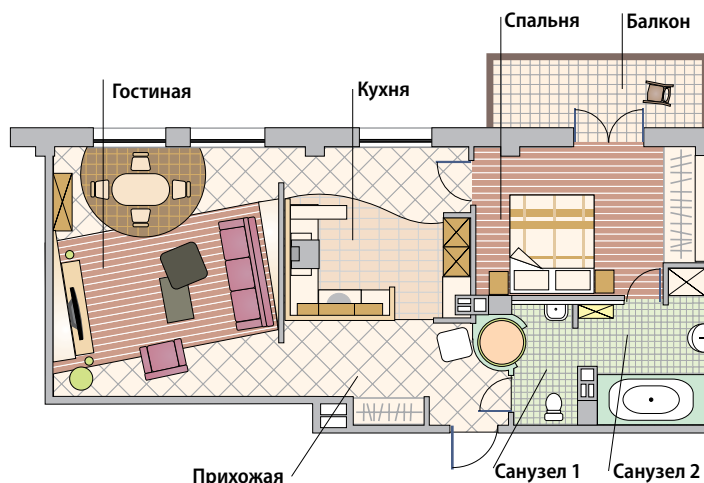
Максим МАКСИМЕНКО, автор проекта, арт-директор студии «NotaVene»



ЭКСПЛИКАЦИЯ ПОСЛЕ ПЕРЕПЛАНИРОВКИ ►

Общая площадь.....76,1 м²

1. Прихожая.....8,6 м²
2. Кухня12,4 м²
3. Гостиная24,2 м²
4. Спальня14,0 м²
5. Санузел 14,0 м²
6. Санузел 26,5 м²
7. Балкон.....6,4 м²



еще не все. Распахнув дверь, что рядом с душевой кабиной, вы попадаете... в прихожую!

Круг замкнулся. В его эпицентре – кухня, опоясанная двумя коридорами, с одной стороны от нее – гостиная, с другой – приватный покой с ванной. Все очень комфортно, функционально, просторно. И именно так, как хотели заказчики. Тут история может счастливо завершиться, но, право, стоит еще поговорить об оформлении квартиры, подчиненном принципам современного минимализма. Поскольку она небольшая, выстраивание определенного стиля, требующего массы оформительских элементов, элементарно не оставило бы воздуха.

Минимализм же позволил качественно проработать территорию, не загромождая ее. Нашлась возможность и для зонирования, в гостиной есть место столовой и домашнему кинотеатру, кухня с «полуостровом» с легкостью превращает один из коридоров в удобный уголок для посиделок... Главное, что здесь есть все для полноценной и комфортной жизни двух взрослых людей и кошки. А теперь время вернуться к началу нашей истории. Все уродливые интерьеры уродливы одинаково, а все красивые – красивы по-своему. Этот дом красив и своим архитектурным решением, и эргономикой, и собственно дизайном, легким и эстетичным. ■

◀ ▲ Диван и кресло итальянской фабрики CALIAITA-LIA S.p.A., модель Ligico, находятся под небольшим углом к стенам. Гипсокартонная конструкция стены имеет различную толщину по сторонам и за счет этого слегка разворачивает висящую на ней панель ТВ к дивану, сдвинутому в свою очередь под тем же углом аналогичной конструкцией на противоположной стене. Этот синхронный разворот подчеркивается линиями потолка и пола. Таким образом, гостиная, сместившись чуть в сторону, освобождает угол для обеденной зоны, сформированной мебелью CALLIGARIS (Италия).



▲ ► Кухня расположена на полуострове на главном перекрестке квартиры. Проходное пространство обусловило перемещение обеденного стола в гостиную, здесь же достаточно барной стойки с двумя мобильными стульями фабрики TONIN CASA (Италия). Площадь использована максимально эффективно, в стене разместили холодильник, морозильную камеру, встроенную духовую печь, к которой не нужно нагибаться (техника ELICA, BOSCH, LIEBHERR). Еще и для телевизора место нашлось.





▲ ► Дерево на стене спальни появилось благодаря оригинальной технике трафаретного нанесения рисунка. Если само дерево – плод фантазии художника, то сиреневые кусты имеют природные прототипы. Они появились благодаря прорисовке фотографических изображений. Мебель в спальне изготовлена итальянцами из EUROPEO, кровать с ящиком модели Relax, тумбочка – Nemo.



Ванная состоит из двух помещений, разделенных раздвижной перегородкой. В душевом «отсеке» расположены владения мужчины, предпочитающего душ ванне.





▲ ► Там, где в мозаичный подиум вмонтирована ванна Vega эстонской фабрики BALTECO, – царство хозяйки квартиры.



▲ Стену в прихожей сделали полукруглой. Иначе ее угол был бы первым, что видел бы человек, входящий в квартиру. Рядом с входной дверью – вход в санузел, из которого можно попасть в спальню.