



Восток и Запад

Молодая пара, Валерий и Наталья, с помощью арт-директора студии «Nota Bene» Максима Максименко стремились объединить в интерьере восточные пристрастия мужа с европейскими предпочтениями жены. А все вместе – с устройством функциональной удобной квартиры. Решение получилось не совсем традиционное: мужчине досталась спальня в восточном стиле, а пожелания хозяйки учли в интерьере гостиной.

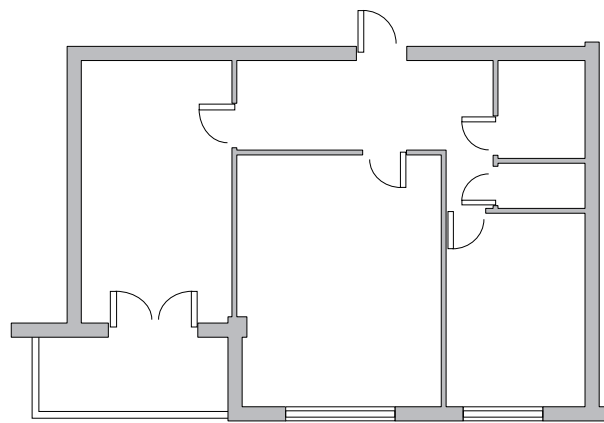
Перепланировка шла рука об руку с достижением максимальной функциональности. Так, хозяйка непременно хотела устроить душевую кабину в ванной комнате, оставив при этом и саму ванну. В результате появилось большое помещение, вобравшее часть коридора. Другую его часть «украл» огромный шкаф-гардероб, «приписанный» к спальне. Нанесенный последней территориальный урон возместили за счет лоджии: ее утеплили и сделали частью комнаты. Скругленная стена между спальней и гостиной визуально удлинит пространство.



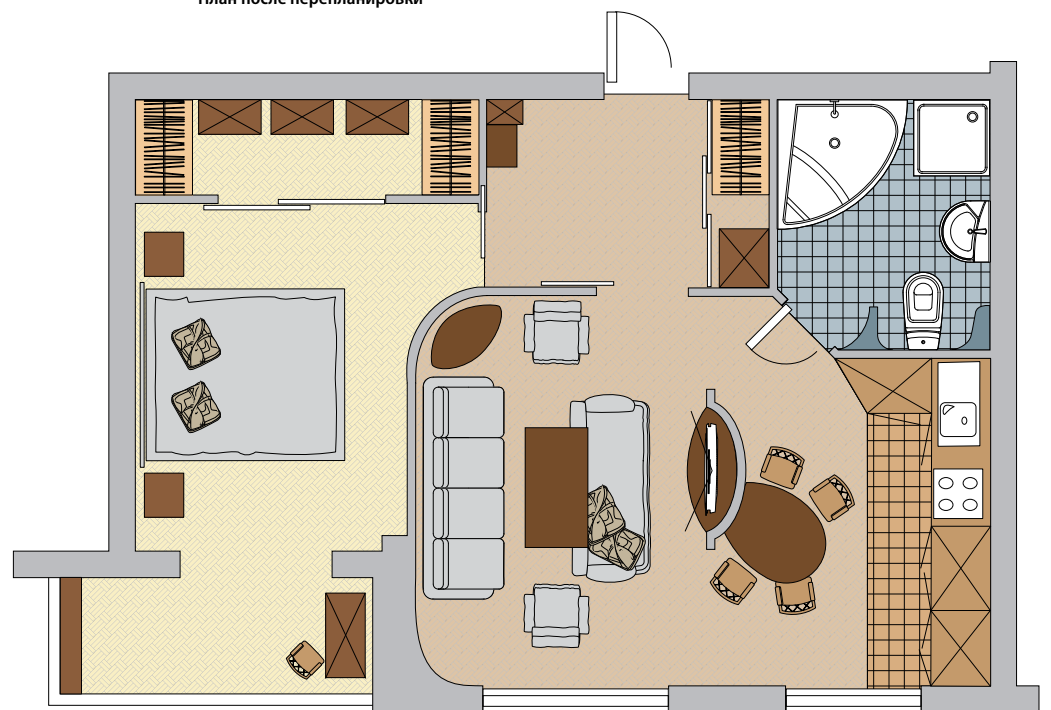
◀ Спальня декорирована панно с рисунком по восточным мотивам, выполненным на бамбуке. Подиум под матрасом является дополнительным местом для хранения вещей. Доступ к нему открывается при помощи механизма, поднимающего матрас. На месте лоджии появилось уютное изолированное помещение, где можно спокойно почитать.



План до перепланировки



План после перепланировки



▲ Дверные проемы в квартире увеличили, а двери сделали раздвижными. Хозяин утверждает, а теперь в стандартных квартирах он чувствует себя несколько стесненно. Шкаф-гардероб позволяет не захламлять квартиру вещами.

Общая площадь	71,3 м ²
Гостиная	17,2 м ²
Спальня	18,9 м ²
Кухня	14,2 м ²
Ванная комната	7,6 м ²
Прихожая	7,4 м ²
Лоджия	6,0 м ²

Общую территорию кухни и гостиной разделила перегородка, взявшая на себя сразу несколько функций. Со стороны гостиной она играет роль «главной стены» с телевизором. Со стороны кухни служит своеобразной опорой для стола, изолируя обеденную зону. А в целом является архитектурной доминантой всего помещения, открывая или закрывая кухню от гостиной в зависимости от точки зрения.



▲ Кухня «спряталась» за вертикальной перегородкой. Яркий натяжной потолок акцентирует центр комнаты, а точечное освещение по ее периметру стало дополнительным элементом визуального расширения пространства. Светлые тона также способствуют воплощению идеи просторного жилища.



► Несмотря на то что обеденная зона является частью кухни-гостиной, за столом не ощущается большое открытое пространство.



◀ Душевая кабина органично вписалась в интерьер ванной комнаты, оставив место и для большой ванны.

▲ Хотя одна часть прихожей ушла под гардероб, а другая – под ванную, здесь достаточно просторно.

ИСПАНСКАЯ ПЛИТКА
 для отделки внутренних и наружных помещений
ПЕРВЫЙ ИМПОРТЕР

КЕРАМИКА
Novogres, Gomez

Стройрынок „Уручье“
 павильон п-8-0
 тел.: (017) 283-45-47

ТД „Ждановичи“
 павильон №220
 тел./факс: (017) 250-00-78
 (029) 314-22-29

ИП Крицкий В. Р. свид. №190544577 от 03.06.04 г. выд. Мингорисполкомом