



## Триумф безупречного вкуса

Квартира в Минске Общая площадь 240 м<sup>2</sup>

Автор проекта **Максим Максименко**

Дизайн-студия **Nota Bene**

Фото **Зинон Разутдинов**

Apartment in Minsk Total area 240 m<sup>2</sup>

Author of the project **Maxim Maksimenko**

Design-studio **Nota Bene**

Photos by **Zinon Razutdinov**



«Самое важное — произвести первое впечатление», — считал великий Джордж Брамелл, автор философии дендизма. Что ж, даже этот непревзойденный эстет одобрил бы интерьер, созданный дизайнером-декоратором Максимом Максименко. Эклектичное пространство, в котором ощущаются влияния конструктивизма, ар-деко и постмодерна, с ходу производит впечатление безупречной элегантности. Такие апартаменты вполне могли быть созданы в Бостоне или Лондоне тридцатых годов. Тем не менее проект был реализован в современном Минске.

При этом помещение, приобретенное заказчиками, отнюдь не относилось к пространствам, работать с которыми легко и приятно. Это была двухуровневая квартира в новостройке, сданная на нулевой стадии отделки. Изначальная планировка оставляла желать лучшего: неудобно расположенный лестничный пролет, низкие потолки и громоздкие несущие колонны заставили автора проекта поломать голову. В таких условиях пожелание заказчика оборудовать вместительные гар-



Дизайнер-декоратор  
**Максим Максименко**  
город **Минск**  
образование  
**художественное училище им. А.К. Глебова**  
объекты более **пятидесяти частных и общественных интерьеров**

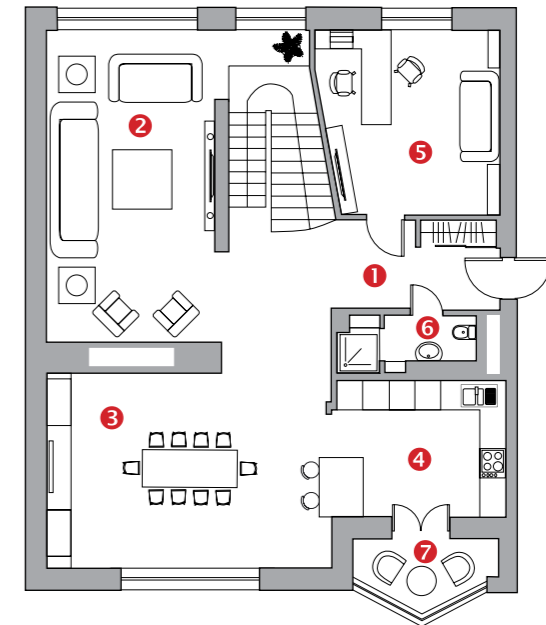


Освещение AVMazzega

XXXXXXXXXXXXX  
 XXXXXXXXXXXXXXX  
 XXXXXXXXX



деробные, хозяйственные комнаты и отдельный хамам, сохранив просторную общественную зону и достаточную частную, казалось трудновыполнимым. Впрочем, чем сложнее задача, тем интереснее, как правило, получается решение. В итоге почти всю площадь первого этажа занимают общественные помещения, собранные в единое пространство open space, но при этом ярко и четко зонированные с помощью выразительных декоративных и архитектурных приемов, выделяющих в общем объеме гостиную, столовую и кухню. Колористика интерьера в основном построена на монохромных сочетаниях, подчеркивающих архитектуру дома, но при этом элегантный контраст бежевых и пастельных тонов смягчен сложной и насыщенной фактурной палитрой и изысканным декором. Стены отделаны обоями и декоративной штукатуркой, полы покрыты паркетом с вставками из натурального мрамора. Общее архитектурное решение пространства дополняет и раскрывает художественная детализация, воплощенная в игре текстур, материалов, пластики...

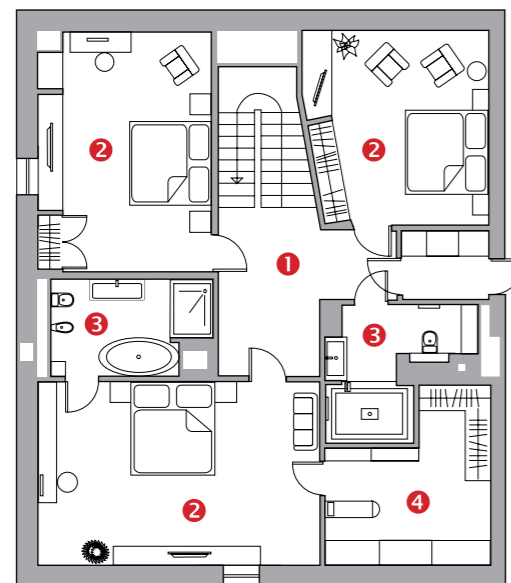


**Первый этаж**

- 1. Прихожая
- 2. Гостиная
- 3. Столовая
- 4. Кухня
- 5. Кабинет
- 6. Санузел-хаммам
- 7. Балкон



Кровать Angelo Cappellini



**Мансардный этаж**

- 1. Холл
- 2. Спальни
- 3. Ванные комнаты
- 4. Гардеробная



Так, крупный орнамент в виде волнообразных завитков стал основной декоративной темой, стилистически объединяющей первый и второй уровни. За таким выразительным декоративным решением прячется продуманная современная инженерия: функции климат-контроля, освещения, безопасности и акустики связаны единой системой «Умный дом». К централизованному управлению подключены в том числе и хамам и биокамин.

С новейшими достижениями прогресса легко уживаются исторические артефакты: элементы архитектурного декора XIX века и современные арт-объекты. Бронзовая скульптура «Арлекин с мандолиной», выполненная художником Владиславом Рутковским, мраморный рельеф «Листья» Александра Шаппо, коллекция художественных фотографий Андрея Щукина придают квартире ярко выраженную индивидуальность. ❖