

ЛОВУШКИ ВНИМАНИЯ



Квартира в Минске

Общая площадь
114 м²

Автор проекта
Максим Максименко
(Дизайн-студия
Nota Bene)

Строительные работы
Сергей Конусевич

Фотограф
Дмитрий Калашников
Съёмка
2010 год

“



«Какой бы кулинарный шедевр из прекраснейших ингредиентов вы ни готовили, все знают, стоит передержать его в печи, и он превращается в ничто. Так и в интерьере: переборщив с освещением или не обеспечив его в нужном количестве, любой интерьер становится посредственным. С годами практики и опытом использования разных приёмов в освещении, у каждого автора появляются свои секреты во владении этим инструментом. Но всё сложное банально начинается с основ: сочетание тёплого и холодного света даёт максимально естественную цветопередачу. Скрытое освещение раскрывает объём форм и увеличивает пространство. Последнее время мы всё чаще можем наблюдать, когда исключительно свет и форма создают образ интерьера».

Максим Максименко

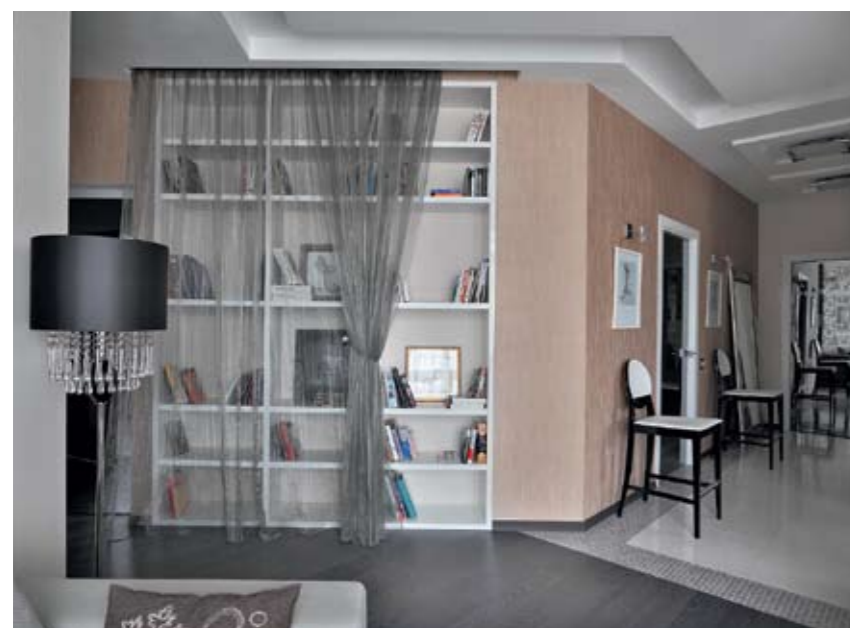


Текстиль Наталья Новикова,
 студия «Окно в интерьере»
 Диван Ozium, Desiree
 Консоль под ТВ Cortes, Tonin Casa
 Журнальный стол Arena, Cattelan
 Люстра Italamp

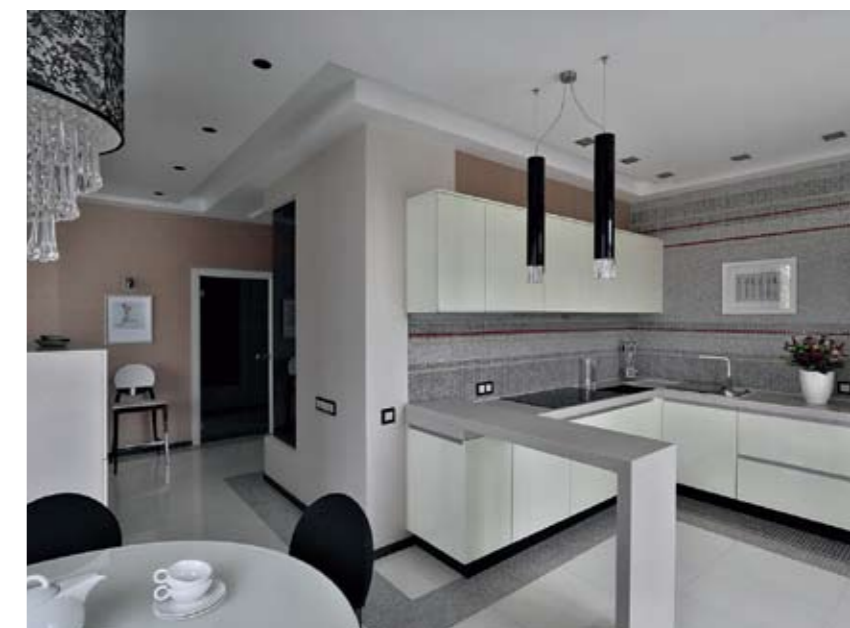


Стол Odyssey Round, Calligaris
 Стулья De Javu, Calligaris
 Люстра Il Paralume Marina
 Светильники Vistosi
 Напольная плитка Iris Ceramica

Кухонный гарнитур
 и корпусная мебель
 изготовлены
 по индивидуальным
 проектам дизайн-
 студии Nota Bene



Роль заказчика в успехе проекта переоценить трудно: интерьер этой квартиры в центре Минска — лишний тому пример. В результате творческого сотрудничества появился этот гармоничный интерьер с яркими цветовыми акцентами. «Заказчица хотела оборудовать в квартире много специализированных помещений: гардеробные, прачечную и будуар, — рассказывает Максим Максименко, — но при этом помещение должно было остаться просторным, светлым, воздушным». Для этого понадобилась существенная перепланировка: извлечение пространства от неудобного узкого коридора позволило сформировать интегрированную общественную зону. Из гостиной, развёрнутой в сторону эркера, открывается видовая перспектива на столовую и кухню. На месте прежнего коридора были оборудованы технические помещения и будуар. Стилистическое решение Максим Максименко определяет как современное прочтение ар деко. Интерьер производит впечатление сложного,

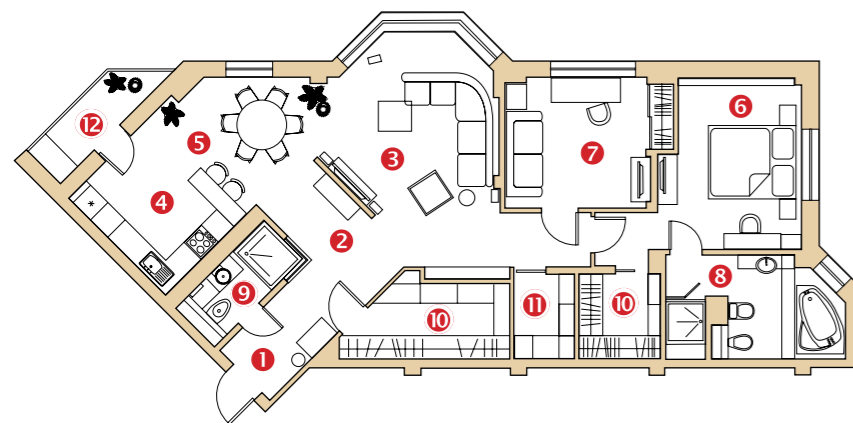




Корпусная мебель Nota Bene
Паркет Трендпарк Дуб Саббия, Bauwerk



Роспись Владимир Шкурко
Кровать Dylan, Cattelan
Тумбочки и туалетный столик L'Ego, ALF
Светильник Tour de Perle, Italamp
Люстра Plmus, AXOlight



- | | |
|-------------|-------------------|
| 1. Прихожая | 7. Кабинет |
| 2. Холл | 8. Ванная комната |
| 3. Гостиная | 9. Санузел |
| 4. Столовая | 10. Гардеробные |
| 5. Кухня | 11. Хозблок |
| 6. Спальня | 12. Балкон |



насыщенного, но при этом спокойного, лёгкого и выдержанного пространства. Такого эффекта удалось достичь благодаря монохромной оттеночной колористической гамме в сочетании с выразительной фактурной палитрой и правильно расставленным цветовым акцентам. Такими «ловушками внимания», вносящими в интерьер насыщенность и яркость, являются обои с крупным орнаментом, необычный кухонный фартук из сложной мозаики, журнальный стол в виде массивного, моно-

литного диска, настенная роспись в спальне. При выборе мебели автор проекта стремился найти предметы, в которых комфортабельность и функциональность сочетается с аскетичным, строгим дизайном. Завершает образ сдержанного, но вместе с тем красивого интерьера светодизайн. Реализованы очень разнообразные сценарии светового оформления помещений, позволяющие выстроить свет под любую задачу: от романтического ужина до зажигательной вечеринки. ❖



- архитектура
- интерьер
- логистика
- дистанционная работа

Nota Bene архитектура + интерьеры

г. Минск, ул. Старинковская, 35, оф. 6
т./ф.: +375 (17) 265 72 53, 265 72 54
моб.: +375 (29) 110 30 30
e-mail: info@nota.by

www.nota.by