



Искусство для жизни

Квартира в Минске Общая площадь 130 м²

Автор проекта Максим Максименко

Дизайн-студия Nota Bene

Фото Зинов Разутдинов

Apartment in Minsk Total area 130 m²

Author of the project Maxim Maksimenko

Design studio Nota Bene

Photos by Zinon Razutdinov



Дизайнер-декоратор
Максим Максименко
город Минск
образование
Художественное
училище
им. А.К. Глебова
объекты
более 50 частных
и общественных
интерьеров



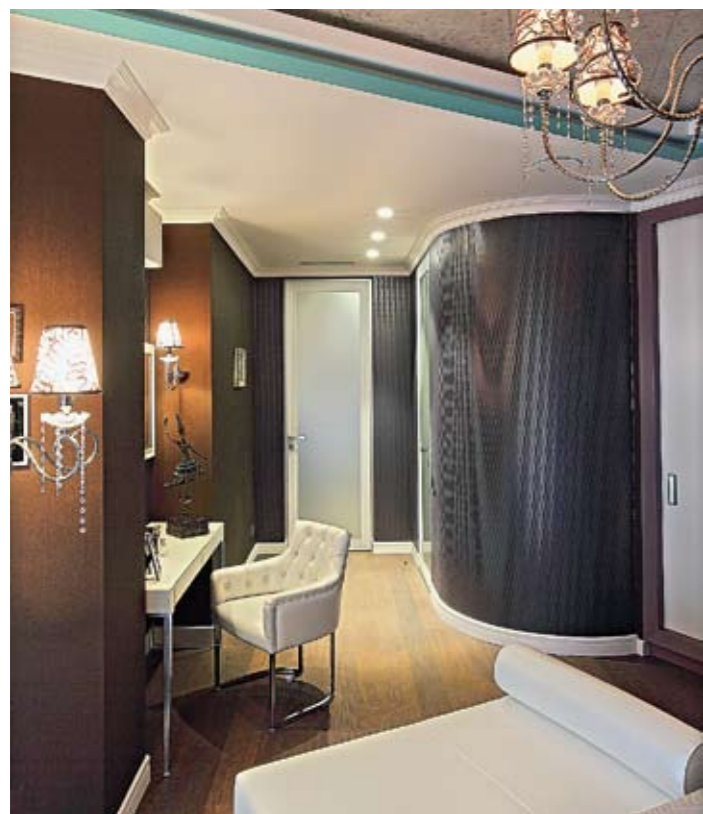
Стон Porada

«Мне надоели одни и те же новомодные черно-золотые интерьеры ...» — произнес заказчик, формулируя творческое задание. Владелец квартиры категорически не желал существовать в таком стандартном, по его мнению, интерьере и представлял свое будущее жилище ярким, но при этом не перенасыщенным красками. Именно поэтому дизайнер предложил решение, подразумевающее стилистическую разноплановость с долей театрального блеска, богатство выразительных фактур и сложную колористическую палитру на контрасте теплых и холодных оттенков. Великолепная панорама за окном сыграла решающую роль в приобретении этой квартиры в новом, современном доме. Однако планировка ее оказалась весьма неудачной: все комнаты были выстроены в одну линию, образуя длинный коридор. Складывалось такое впечатление, что он занимает не менее четверти всей площади, не давая возможности грамотно организовать остальные квадратные метры. Потребовалась масштабная перепланировка, в результате которой пространство





Кровать Rugiano



было сформировано в просторные, открытые и плавно перетекающие друг в друга помещения. Чтобы дополнительно визуально увеличить площадь, использовались и сложные декоративные приемы: в гостиной были установлены двусторонние зеркальные панели с пескоструйным рисунком с обратной стороны амальгамы. Благодаря скрытой подсветке они производят неожиданный световой эффект мягкого, сумеречного освещения. В декоре стен обои дополнены художест-

венными штукатурками, отделка полов построена на причудливых сочетаниях паркета и мозаики. Сложной, многослойной штукатуркой покрыты также потолки в спальне и кабинете. Завершающими декоративными акцентами стали арт-объекты, выполненные специально для проекта. Это скульптуры Владислава Рутковского «Венецианская ночь» и «Инфанта» из патинированной бронзы и мрамора. Они придают интерьеру объем, сложность и уникальность. ❖



- архитектура
- интерьер
- логистика
- дистанционная работа

архитектура + интерьеры
Nota Bene

г. Минск, ул. Стариновская, 35, оф. 6
т./ф.: +375 (17) 265 72 53, 265 72 54
моб.: +375 (29) 110 30 30
e-mail: info@nota.by

www.nota.by